



Vlietvoorde

Bos

46 luxe bosvilla's







Vlietvoorde

Hier ben je altijd vrij.

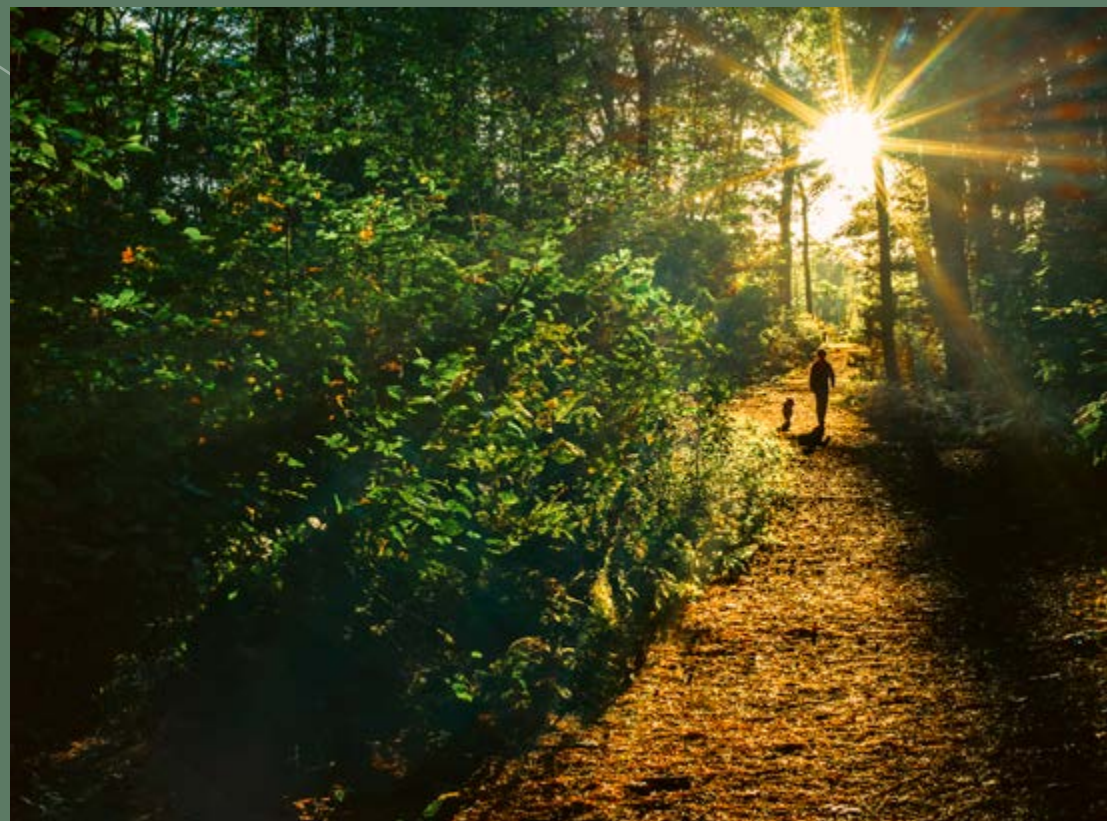
Wakker worden met het geluid van ruisende bomen terwijl de eerste zonnestralen voorzichtig door het bladerdek prikken. Hier geniet je in alle rust van je eigen plek en de prachtige omgeving. Geen schutting die je uitzicht belemmert of inkijk bij de burens. Een woning die zo ontworpen is dat de grens tussen binnen en buiten vervaagt. Dit is niet zomaar een droom, dít is Vlietvoorde. Waar je vrij woont, omringd door bos en water, en met de stad om de hoek.

Bos

Een glooiend landschap met overal bomen, struiken, varens en (klim) planten. Een verscholen struinpad, vrije velden en een bescheiden bosweg die in een cirkel naar alle villa's leidt. In Bos, het noordelijke deel van Vlietvoorde, staan de vrijstaande- en 2 onder 1 kapvilla's speels aan het pad. Elk met een heerlijk terras aan de achterzijde. Geen schuttingen maar een natuurlijke erfafscheiding. De bomen en lage struiken bieden hier op natuurlijke wijze privacy. Dit is Bos, een plek waar je in alle rust thuiskomt en geniet van de natuur.

Landgoed

Wie goed kijkt, ziet in de verte een vijver en een landhuis van woningen. Met daarachter een rand van moeraseiken, kenmerkend voor het gebied. Je vindt er struiken vol bramen en frambozen en een knotwilgenlaantje als overgang naar Kreek. Een haast sprookjesachtig decor. Ja, het Landgoed straalt de allure van weleer uit. Met een statig landhuis omringd door pluktuinen is dit deelgebied het stralende middelpunt van Vlietvoorde. Een exclusieve buitenplaats die alle ruimte biedt om te ontmoeten, te beleven en te genieten.



Plas

Plas, het meest zuidelijk gelegen deel van Vlietvoorde, is ronduit bijzonder. Hier liggen geschakelde watervilla's verdiept in het open landschap en direct aan de steiger. Grote schuifpuien geven toegang tot het riante houten terras: een heerlijke spot aan het water om volop van de omgeving, de zon, fijn gezelschap of een goed boek te genieten. De kruin van de dijk biedt toegang tot de luxe watergerichte appartementen. Vanuit de woonkamer en vanaf het terras is er vrij uitzicht over de 'plas', met daarachter de levendigheid van de Vliet.

Kreek

Ten zuiden van het Landgoed, in het oostelijke deel van Vlietvoorde, ontmoeten land en water elkaar. Hier bieden smalle doorgangen in een dijk zicht op het water en benadrukken horizontale lijnen de weidsheid van het landschap. Landtongen met brede rietkragen langs flauwe hellingen bieden ruimte aan luxe watergerichte woningen, die op de grens van water en groen balanceren. Geschakeld of vrijstaand, maar allemaal voorzien van een eigen buitenruimte. Vanuit waar bewoners zo met de boot de Vliet opvaren, richting Voorschoten of Leidschendam.





In ontwikkeling



Vlietvoorde
Landgoed

This block contains the 'Vlietvoorde Landgoed' logo, which features a stylized green plant icon above the text 'Vlietvoorde' and 'Landgoed' in italics. A white line with a dot at the end points from the logo to a specific house in the development shown in the background aerial image.

Vlietvoorde
Kreek

This block contains the 'Vlietvoorde Kreek' logo, featuring the same stylized green plant icon above the text 'Vlietvoorde' and 'Kreek' in italics. A white line with a dot at the end points from the logo to a modern, multi-story building in the development shown in the background aerial image.

Een plek vol verrassingen

Altijd wat te doen.

Hier heb je rust voor de deur en vind je even verderop de reuring. Vlietvoorde ligt namelijk te midden van de natuur, maar wel dicht bij omliggende plaatsen Leidschendam en Voorschoten. Beiden beschikken over de nodige voorzieningen. Van supermarkten tot speciaalzaken en sportverenigingen tot horeca, hier kom je niets tekort!

Het beste van twee plaatsen

Vlietvoorde ligt op een uitstekend bereikbare plek midden in de Randstad. Je bent zo in Den Haag en Leiden, maar nog dichterbij vind je Leidschendam en Voorschoten. Leidschendam is de laatste jaren flink veranderd. Het gehele centrum is vernieuwd, je vindt er de Mall of the Netherlands en de stad is vele nieuwbouwwoningen rijker. Voorschoten ademt daarentegen juist historie, met een knusse dorpskern vol boetiekjes en gezellige horeca.





Van bruincafé tot ster-restaurant

In Voorschoten proef je de historie. Het centrum, dat vooral uit de Voor- en Schoolstraat bestaat, volgt de oude contouren van het ruim 170 jaar oude dorp. Een prachtig decor dus voor een culinair uitstapje. Zo verrast proeflokaal Mimi met creatieve gerechten, serveert Het Wapen van Voorschoten eetcaféklassiekers en maakt La Casita van alle tapas een feestje.

Ook Voorburg en Leidschendam zijn diverse horeca rijk. Van Michelinster-restaurant Central Park in het sfeervolle Voorburg tot knusse bistro's en restaurants met een gezellig terras, zoals PuuRR aan de Vliet. Liever in alle rust dineren of lunchen? Hof van Duivenvoorde en Restaurant de Knip zitten om de hoek!



Cultuur, musea en meer

Voor een beetje cultuur ben je in Voorschoten aan het juiste adres. Het Cultureel Centrum programmeert het hele jaar door leuke voorstellingen voor jong en oud: van cabaret tot jeugdtheater en alles daartussenin. In het filmhuis draaien niet de blockbusters, maar juist bijzondere documentaires en films; met voor de kids de cinemini. Ook qua musea is de directe omgeving rijkelijk bedeeld. Zo ligt Kasteel Duivenvoorde praktisch in de achtertuin en rijd je in iets meer dan een kwartier naar het bekende Voorlinden, Naturalis of Corpus.

Dagje shoppen

In het historisch hart van Voorschoten vind je een kleinschalig aanbod aan winkels. Hier wisselen boetiekjes en speciaalzaken de grotere ketens af. Natuurlijk ben je ook voor een dagje shoppen welkom in Nederlands grootste overdekte winkelcentrum Mall of the Netherlands in Leidschendam. Het markante gebouw huisvest meer dan 250 winkels, variërend van grote A-merken tot meer exclusieve winkels. Je parkeert hier gratis, dat is fijn.



Buiten op ontdekking

In Vlietvoorde woon je natuurlijk al te midden van de natuur, maar wel zo leuk om af en toe iets nieuws te ontdekken. Zo is recreatiegebied Vlietland bij menig natuurliefhebber groot favoriet. Je kunt er heerlijk doorheen struinen, fietsen en varen. Pak de fiets en rij via prachtige routes richting het historisch centrum van Leiden, de sluisjes van Leidschendam of de polderachtige omgeving. Meer richting de duinen vind je het prachtige natuur-recreatiegebied Duin Horst & Weide. Neem een frisse duik, huur een waterfiets of droom weg langs de waterkant. Alles mag, niets hoeft!



Scholen

Zowel Leidschendam als Voorschoten heeft meerdere basisscholen. Christelijk, katholiek of openbaar, de keuze is reuze. Diverse middelbare scholen vind je enkele fietskilometers verderop in Leidschendam.



Supermarkten en speciaalzaken

Beide plaatsen beschikken over diverse supermarkten. Maar nog beter: in Mall of the Netherlands haal je ook lekkere verse maaltijden, ambachtelijke producten en wereldse specialiteiten. Hier trekt versmarkt Fresh! dagelijks volle zalen. Maar breng ook zeker eens een bezoekje aan de Valk Versmarkt of de vrijdagse Weekmarkt in Voorschoten.



Sport en beweging

Of je nu tennist, zwemt of liever de sportschool induikt, om de hoek van Vlietvoorde vind je allerlei sportclubs en -verenigingen. Een balletje sla je bij de Voorschotense Golfclub of Golfpark de Star in Leidschendam, maar ook de hockeyclubs bereik je zo. Watersporters en wandelaars halen hun hart op in het 300 hectare grote natuur-recreatiegebied Vlietland.

Zacht ruisende bomen.

*Kom tot rust
in het bos.*



Een kronkelend pad meandert tussen de bomen. Links en rechts staan boswoningen in de glooiingen van het landschap, steeds weer anders ten opzichte van elkaar. De vele bomen, het lage groen en alle natuurlijke elementen geven Bos haast een sprookjesachtig decor. Dit wordt de plek waar je in alle rust thuiskomt en geniet van de natuur.

De natuur als achtertuin

In dit deel van Vlietvoorde is het schaduwrijk en staan de karakteristieke woningen speels aan het pad. Je woont hier tussen ruisende bomen en het heerlijk geurende groen. Grote glaspartijen bieden vrij zicht op de omgeving en de terrassen laten binnen en buiten vloeiend in elkaar overgaan. In het lommerrijke Bos is de natuur letterlijk een verlengstuk van je huis. Nog even een wandeling door het bos voor de dag eindigt?





Experts aan het woord

*“In Bos is het
landschap echt
een verlengstuk
van je woning..”*



In Vlietvoorde woon je uniek, zéker in Bos. Maar wat maakt deze plek nou zo bijzonder? Hoe leef je hier straks in harmonie met het landschap? De experts vertellen meer over dit exclusieve nieuwbouwproject in Leidschendam-Voorburg. 'Hier ervaar je het ultieme vakantiegevoel', vertelt architect Sarina Bleumink van MIX Architectuur.

Betoverend bos

In Vlietvoorde is het landschap leidend en zijn woningen te gast. Dit zorgt voor een ultieme woonervaring, die Sarina met het ontwerp nastreeft. 'De woningen zijn zo gepositioneerd, dat ze los liggen in het bos. Elke woning heeft daardoor altijd zicht op het groen rondom de woning.' Ook is gewerkt met hoogteverschillen, die doen denken aan glooiingen in een bos. 'Je kunt je voorstellen dat een vlak gazon hier niet werkt', vervolgt Sarina. Samen met landschapsarchitect Christian Messing van bureau STIJLGROEP zijn daarom verschillende gradaties aangebracht. Zo nestelen de woningen zich als het ware in het landschap. Een prachtig gezicht.



Eén met de natuur

Wonen in de Randstad en toch midden in het landschap. Volgens Christian is precies dit zo bijzonder aan Bos. 'Hier woon je omarmd door bomen en er zijn geen tuinen met schutting. Het landschap is dus echt een verlengstuk van de woning.' Dit ervaar je binnen, maar ook als je door de buurt heen wandelt zie je hoe mooi alles op elkaar is afgestemd. In Bos zijn drie typen woningen die zich volledig schikken naar de omgeving. Sarina: 'Je herkent ze aan de kapvorm: een grote, dubbele of asymmetrische kap. Er ontstaat daardoor veel variatie in het straatbeeld, maar ook qua plattegronden bieden we verschillende opties aan.' De gemene deler? Dat zijn toch wel de grote raampartijen. 'Die hebben we echt mee-ontworpen, zodat de bewoner straks direct in contact staat met de natuur. Daarnaast zorgt het natuurlijk ook voor een lichte, prettige leefomgeving, zowel binnen als buiten.'



Buurt in bloei

Het moge duidelijk zijn: Bos ligt in een prachtige omgeving. Omgeven door groen en dicht bij de Vliet. Je vindt er pure rust en ontspanning, terwijl je ook comfortabel en duurzaam woont. Architect Sarina benadrukt dit: 'Dit is een plek voor mensen die graag de fiets pakken en de natuur in gaan'. En het mooie is dat je het onderhoud aan het bos niet alleen hoeft te doen. Het gemeenschappelijke groene deel in het bos is eigendom van alle bewoners en is in mandeligheid geregeld. Dit betekent dat je het onderhoud niet zelf hoeft te doen, maar het wel gezamenlijk regelt en laat uitvoeren. Met een maandelijkse bijdrage wordt voorzien in het onderhoud van het bos. Kortom: wel de lusten, niet de lasten. Qua groeninrichting komt er een variëteit aan grassen, struiken en bomen. Christian: 'En we plaatsen een paar stevige bomen, zodat het bosgevoel vanaf de start direct merkbaar is.' Toch kunnen niet alle bomen direct zo groot worden geplaatst. 'Geef het de tijd, het wordt alleen nog maar mooier.'

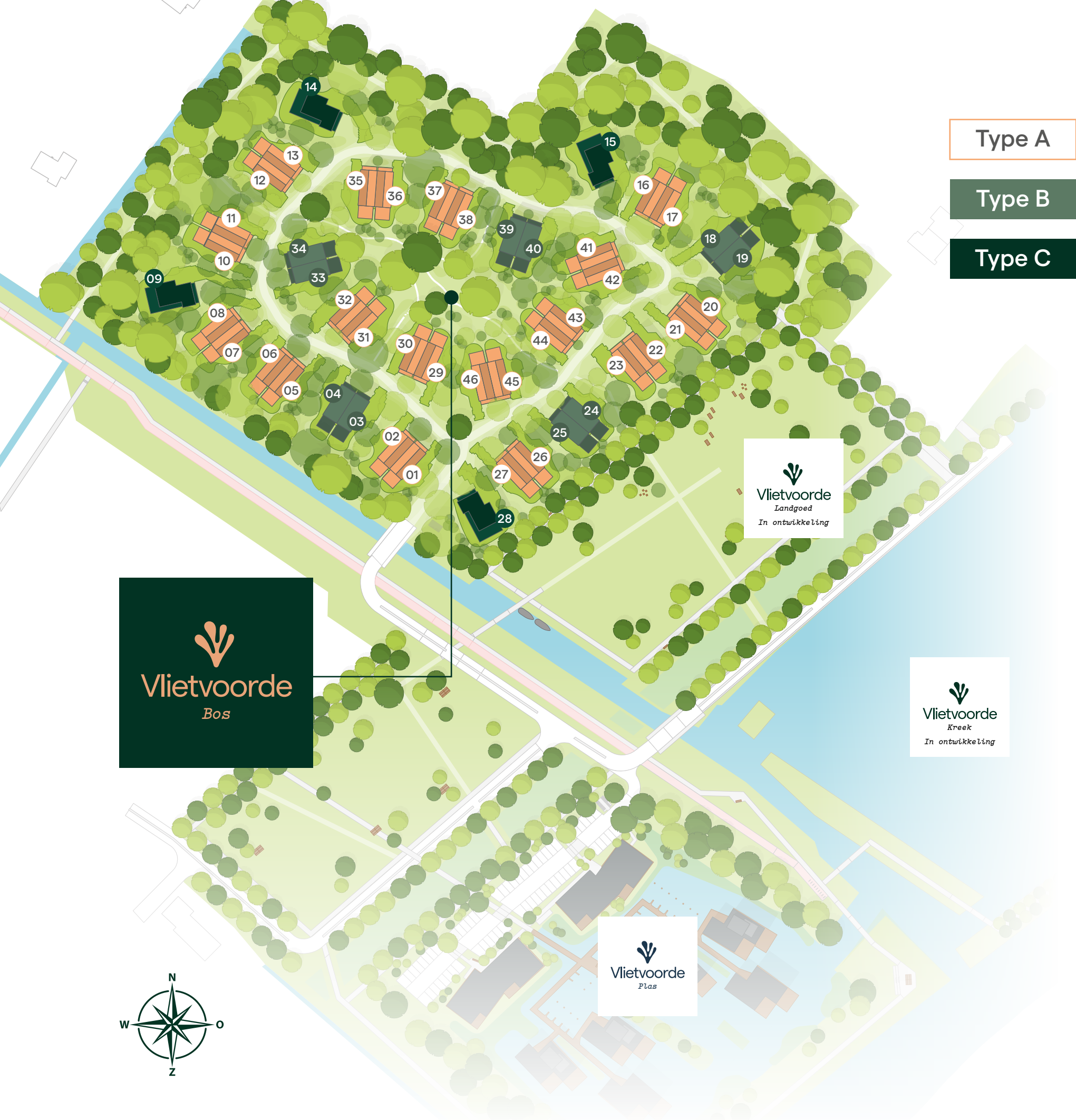


Deelgebied Bos

Duurzaam en exclusief

Midden in de Randstad tussen Den Haag en Leiden ligt Bos. Het bosrijke deelgebied van Vlietvoorde dat garant staat voor een duurzame en bovenal exclusieve woonbeleving. Hier geniet je van de rust en leef je écht samen met de natuur.









In ontwikkeling

Bosvilla's

*Vrij wonen tussen
de bomen.*

Verspreid tussen de vele bomen verrijzen 42 geschakelde bosvilla's en 4 vrijstaande bosvilla's met krachtige kapvormen. Allemaal schikken ze zich met de fraaie gevelbekleding in natuurlijke kleuren, vlakke antraciete dakpannen en talloze houten elementen volledig naar de omgeving.





Betoverend en beschut

Hier woon je, zoals de naam doet verklappen, in een bosrijke omgeving. Verschillende bomen, heesters, vaste planten en kleurige perken zorgen voor veel natuurlijke schaduw en privacy. Geen schuttingen, maar beplanting en boomstammen creëren in Bos jouw eigen plekje in de natuur.

Een eigen oprit

Via de bescheiden bosweg rijd je straks de buurt binnen. Ideaal is de eigen oprit met meerdere parkeerplaatsen op eigen perceel, verder blijft Bos autoluw. Rijd je elektrisch? Dan kun je kiezen voor een laadpaal. Supervoordelig en duurzaam in combinatie met de zonnepanelen op het dak!

Alles om de hoek

In Bos woon je met alle voorzieningen binnen handbereik. Ga je richting Voorschoten, dan vind je de oude Voorstraat. Hier kom je voor een middagje shoppen of een boodschap op de zaterdagse markt. Nog geen tien minuten de andere kant uit geniet je in het centrum van Leidschendam van de sluisjes, horeca en winkels. En ook The Mall of the Netherlands is gemakkelijk aan te rijden.

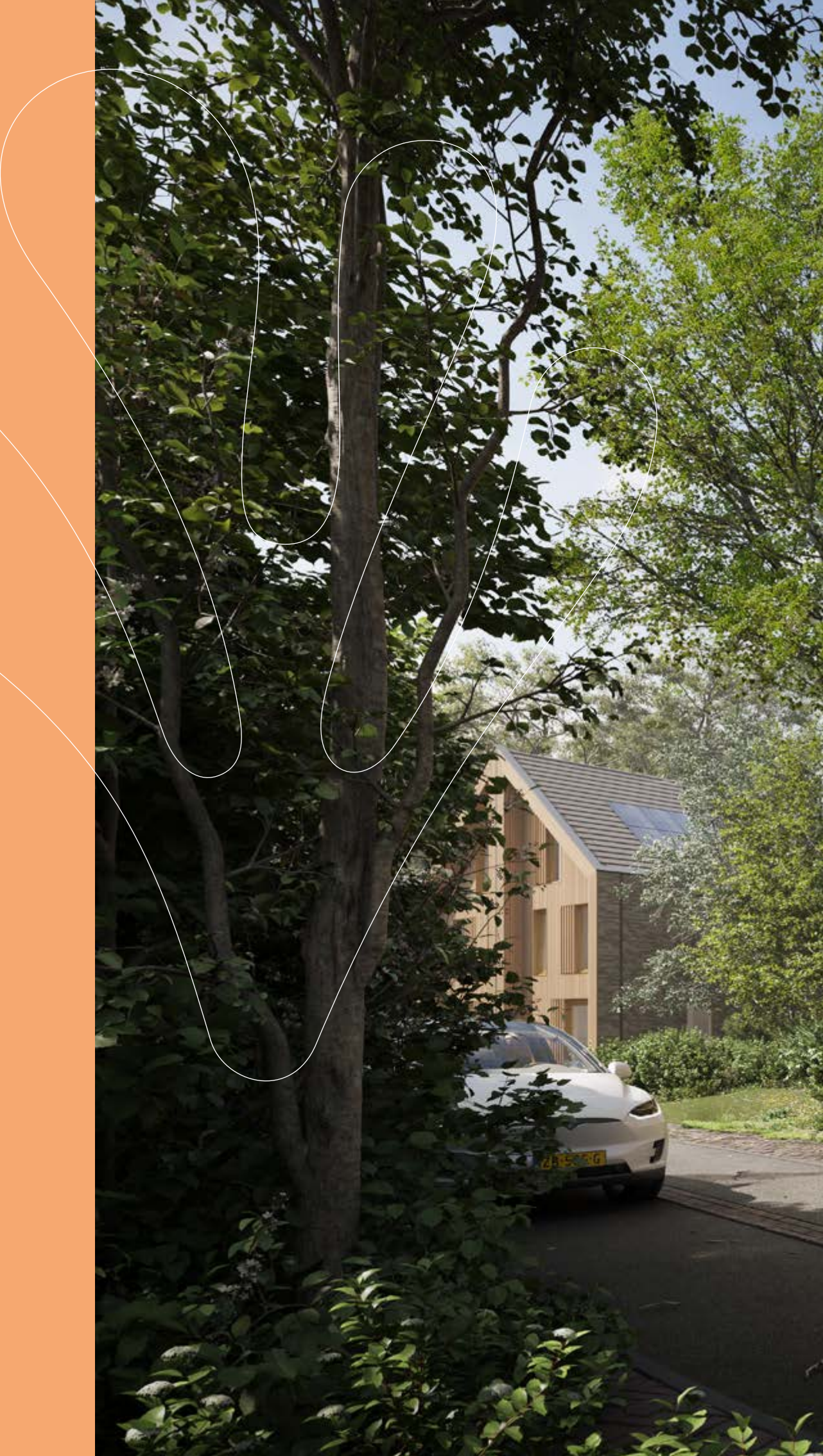
Bosvilla - type A

Geschakeld

Hier leef je samen met de natuur en brengen weelderige wandelpaden je naar de woningen. Zo ook naar de geschakelde Bosvilla's type A, waarvan er in totaal 32 beschikbaar komen. De villa's liggen verspreid door de buurt en bieden met circa 208 m2 woonplezier, 6 slaapkamers en een privéterras aan het groen echt alles wat je hartje begeert.

De entree van de woning bevindt zich aan de zijkant en biedt toegang tot de hal met toilet en trap naar boven. Hier vandaan bereik je ook de berging. Het woongedeelte is een prachtige open 'doorzon'-ruimte met achterin een royale, tuingerichte zithoek. Voorin bevindt zich de keuken met een kookeiland, waar ook perfect de eettafel past. Via de L-vormige overloop op de eerste verdieping bereik je vier slaapkamers en de badkamer met dubbele wastafel, douche en ligbad. Het toilet is separaat. Nog een verdieping hoger zijn twee extra (slaap) kamers, een tweede badkamer met een wastafel en douche en de techniekruimte met plek voor de wasmachine en droger.

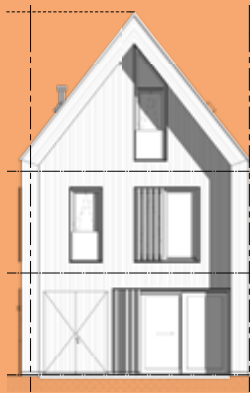
Woonoppervlakte	ca. 208 m²
Kavelgrootte	219 - 303 m
Aantal kamers	7 kamers, 6 slaapkamers
Badkamers	2
Parkeerplaatsen	2
Energielabel	A++++
Energieprestatie	Nul-op-de-meter
Bijzonderheden	Incl. elektrische deelboot Bodemwarmtepomp Vloerkoeling Vloerverwarming



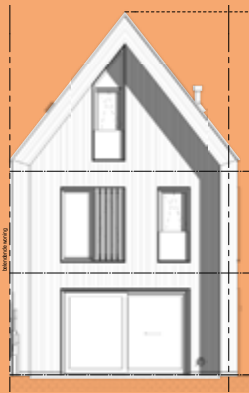


Bosvilla - type A

Geschakeld



Voorgevel



Achtergevel



Zijgevel





Begane grond

De afgebeelde plattegrond betreft een sfeerimpressie van een Geschakelde bosvilla type A. Kijk op www.nieuwbouw-vlietvoorde.nl voor de technische plattegronden per bouwnummer, of vraag de verkopend makelaar om meer informatie. De plattegronden zijn niet op schaal afgebeeld.





Eerste verdieping



Tweede verdieping





Bosvilla - type B

Geschakeld

De Bosvilla's type B schikken zich volledig naar de omgeving. De combinatie van (donker)grijs met hout straalt rust en luxe uit, en dit ervaar je ook binnen. Waar de 217 m² en 6 slaapkamers garant staan voor ultiem woonplezier, zorgen de vele hoge ramen en privé-buitenruimtes voor een continue verbinding met de natuur.

De indeling van deze woningen net even anders. De zij-entree biedt toegang tot de woningbrede hal. Via een tussenhal met het toilet en plek voor een kapstok, bereik je de berging met meterkast. Aan de voorkant van de villa bevindt zich de leefkeuken welke uitermate geschikt is voor een kookeiland, aan de andere kant van de hal open je de deur naar de royale zithoek inclusief schuifpui. Op de eerste verdieping vind je naast vier slaapkamers ook de badkamer met een dubbele wastafel, douche, ligbad en toilet. Nog een verdieping hoger zijn twee extra slaapkamers, de techniekruimte en een tweede badkamer met een wastafel en douche. Voor de wasmachine en droger is plek op de ruime overloop.

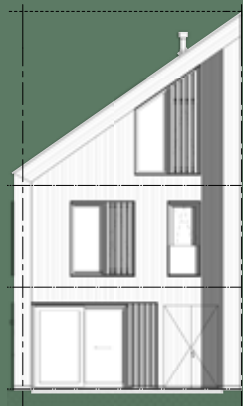
Woonoppervlakte	ca. 217 m ²
Kavelgrootte	233 - 292 m ²
Aantal kamers	6
Badkamers	8 kamers, 6 slaapkamers
Parkeerplaatsen	2
Energielabel	A++++
Energieprestatie	Energieneutraal
Bijzonderheden	Incl. elektrische deelboot Bodemwarmtepomp Vloerkoeling Vloerverwarming



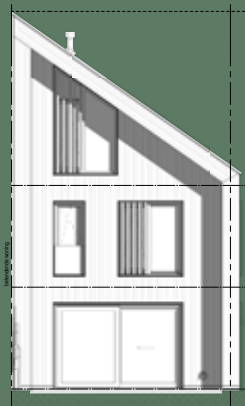


Bosvilla - type B

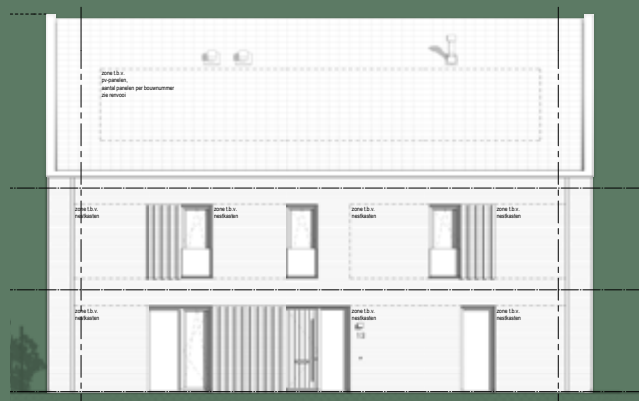
Geschakeld



Voorgevel



Achtergevel



Zijgevel





Begane grond

De afgebeelde plattegrond betreft een sfeerimpressie van een Geschakelde bosvilla type B. Kijk op www.nieuwbouw-vlietvoorde.nl voor de technische plattegronden per bouwnummer, of vraag de verkopend makelaar om meer informatie. De plattegronden zijn niet op schaal afgebeeld.





Eerste verdieping



Tweede verdieping

De afgebeelde plattegrond betreft een sfeerimpressie van een Geschakelde bosvilla type B. Kijk op www.nieuwbouw-vlietvoorde.nl voor de technische plattegronden per bouwnummer, of vraag de verkopend makelaar om meer informatie. De plattegronden zijn niet op schaal afgebeeld.





Bosvilla - type C

Vrijstaand

Verspreid tussen de vele bomen aan de rand van de wijk verrijzen 4 riante bosvilla's; bijzondere vrijstaande woningen met een krachtige kapvorm en heel veel woonplezier. Met circa 251 m² is de woning royaal, zijn er maar liefst 2 bergingen en 6 slaapkamers en dankzij het privéterras geniet je optimaal van de omgeving. Dit is echt uniek wonen.

Via de voordeur kom je binnen in de ruime hal met het toilet en toegang tot twee bergingen. Het open woongedeelte heeft aan de voorzijde een royale keuken inclusief kookeiland. Achterin bevindt zich de zithoek met aan weerszijden een schuifpui naar het privéterras, grenzend aan het groen. Op de eerste verdieping vind je vier slaapkamers, een separaat toilet en een luxe badkamer. Zo beschik je over een dubbele wastafel, inloopdouche, nog een toilet en een vrijstaand ligbad. Nog een verdieping hoger zijn twee extra (slaap)kamers, een tweede badkamer met een wastafel en douche en de techniekruimte met plek voor de wasmachine en droger.

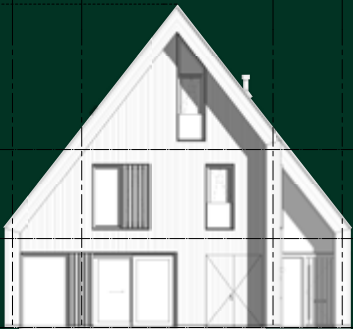
Woonoppervlakte	ca. 251 m ²
Kavelgrootte	411 - 498 m ²
Aantal kamers	7 kamers, 6 slaapkamers
Badkamers	2
Parkeerplaatsen	2
Energieprestatie	Nul-op-de-meter
Bijzonderheden	Incl. elektrische deelboot Bodemwarmtepomp Vloerkoeling Vloerverwarming



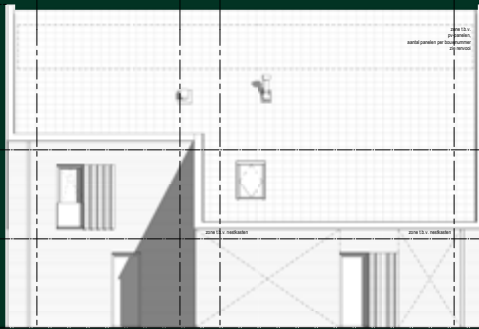


Bosvilla - type C

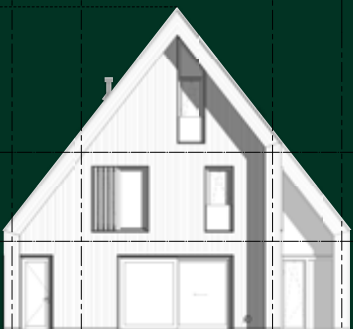
Vrijstaand



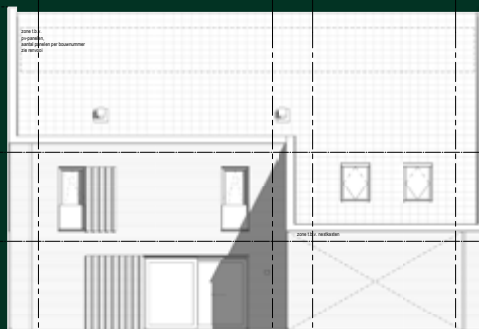
Voorgevel



Rechter zijgevel



Achtergevel



Linker zijgevel





Begane grond

De afgebeelde plattegrond betreft een sfeerimpressie van een Vrijstaande bosvilla type C. Bouwnummer 28 wordt gespiegeld uitgevoerd ten opzichte van deze impressie. Kijk op www.nieuwbouw-vlietvoorde.nl voor de technische plattegronden per bouwnummer, of vraag de verkopend makelaar om meer informatie. De plattegronden zijn niet op schaal afgebeeld.



De afgebeelde plattegrond betreft een sfeerimpressie van een Vrijstaande bosvilla type C. Bouwnummer 28 wordt gespiegeld uitgevoerd ten opzichte van deze impressie. Kijk op www.nieuwbouw-vlietvoorde.nl voor de technische plattegronden per bouwnummer, of vraag de verkopend makelaar om meer informatie. De plattegronden zijn niet op schaal afgebeeld.









Duurzaam wonen

Klaar voor de toekomst

In Vlietvorde Bos gaan duurzaamheid, natuur en comfort hand in hand gaan. Hier krijg je het beste van twee werelden: een comfortabele, moderne woning en een duurzaam, groen landschap. Zo ben jij klaar voor de toekomst!

Energieneutraal en nul-op-de-meter

De standaard voor duurzame energie ligt hoog in Bos. Zo zijn de type B-woningen energieneutraal, wat betekent dat het energieverbruik van de woning (verwarming, koeling, warm water en ventilatie) door de woning opgewekt wordt. De type A- en vrijstaande woningen zijn zelfs nul-op-de-meter, wat betekent dat ze naast het opwekken van energie voor het verbruik van de woning óók voldoende over hebben voor het energieverbruik van jouw huishoudelijke apparatuur.

Circulair en biobased bouwen

De woningen in Vlietvorde Bos worden op duurzame wijze geïsoleerd. Een goed voorbeeld hiervan is de vlasisolatie in de daken. Vlas heeft uitstekende thermische eigenschappen, groeit snel en is herbruikbaar. Dat maakt het, naast milieuvriendelijk, ook circulair!

Klimaatadaptief design

In het totale ontwerp speelt het klimaat een grote rol. Het regenwater wordt slim opgevangen en doorgesijpeld in de bodem. Hierdoor blijft de grond gezond en wordt wateroverlast voorkomen. Daarnaast verwerken natuurlijke wadi's en waterdoorlatende bestrating het regenwater op een duurzame manier. Het resultaat? Een wijk die zowel droge als natte maanden moeiteloos aankan.

Wonen in een natuurinclusief landschap

Geen schuttingen, maar een uitzicht vol grassen, kruiden, struiken en bomen. Bos is een plek waar de natuur de boventoon voert. De zorgvuldig geselecteerde beplanting biedt privacy tussen en rondom de woningen, terwijl het ook een veilige haven creëert voor vogels, insecten en kleine zoogdieren. Tot slot zorgen de bomen in de hete zomers voor verkoeling en vangen ze in de natte seizoenen regenwater op.



Interesse?

Maak je Eigen Huis-account aan

Benieuwd waar een woning zich bevindt in Vlietvoorde? Bekijk dan de interactieve kaart op de website. Wanneer je een woning van je keuze aanklikt, kun je (vanaf start verkoop) direct alle informatie, zoals de woningplattegronden, impressies, technische informatie en optielijst bekijken van het bouwnummer dat jouw voorkeur heeft.

Heb je interesse in een woning? Je vindt alle informatie op de website www.nieuwbouw-vlietvoorde.nl. Ook de verkoop verloopt via deze website. Spreek je toch liever een makelaar? Dat kan vanzelfsprekend! In dit project werken we samen met WVK Makelaars.

Verkoop



bpd

bouwfonds gebiedsontwikkeling

BPD

Poortweg 2, Delft

088 - 71 22 618

WVK | **MAKELAARS**

WVK Makelaars – Voorburg

Parkweg 319, 2271 BD Voorburg

070 386 12 10

Disclaimer Dit document is met grote zorgvuldigheid samengesteld en is bedoeld als algemene informatie over Vlietvoorde Bos. Aan deze informatie kunnen geen rechten worden ontleend. Indien zonder nadere verificatie of advies van de informatie gebruik wordt gemaakt, geschiedt dit geheel voor eigen rekening en risico. Zonder voorafgaande uitdrukkelijke toestemming van BPD is het niet toegestaan enige inhoud over te nemen, te vermenigvuldigen of op welke wijze dan ook te publiceren. De afgebeelde artist impressies, de gevelimpressies evenals de plattegronden kunnen afwijken van de contractstukken. Wanneer de woonoppervlakte en bijbehorende m² worden vermeld in deze brochure, is dit inclusief de inpandige berging. Voor de juiste informatie verwijzen wij je graag naar de contractstukken op de website onder het kopje downloads. De exacte locatie en invulling van de deelboten wordt in de periode naar oplevering van de woningen nog verder uitgewerkt hier kunnen nog wijzigingen in komen. Uiteraard worden de kopers hierover geïnformeerd. Het energielabel en de energieprestatie zijn gemaakt op basis van de voorlopige energielabels, bij oplevering wordt deze berekening geactualiseerd en kunnen hier afwijkingen in zijn t.o.v. de energielabels en energieprestaties in deze brochure. Februari 2025.









www.nieuwbouw-vlietvoorde.nl

