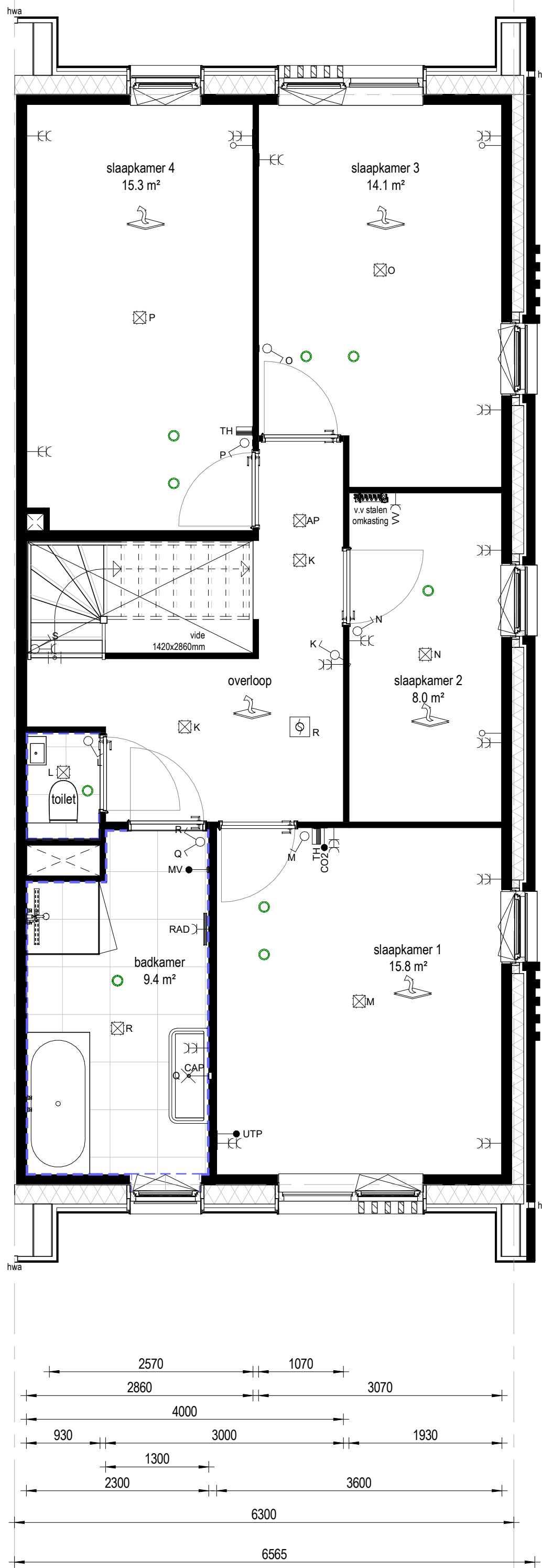
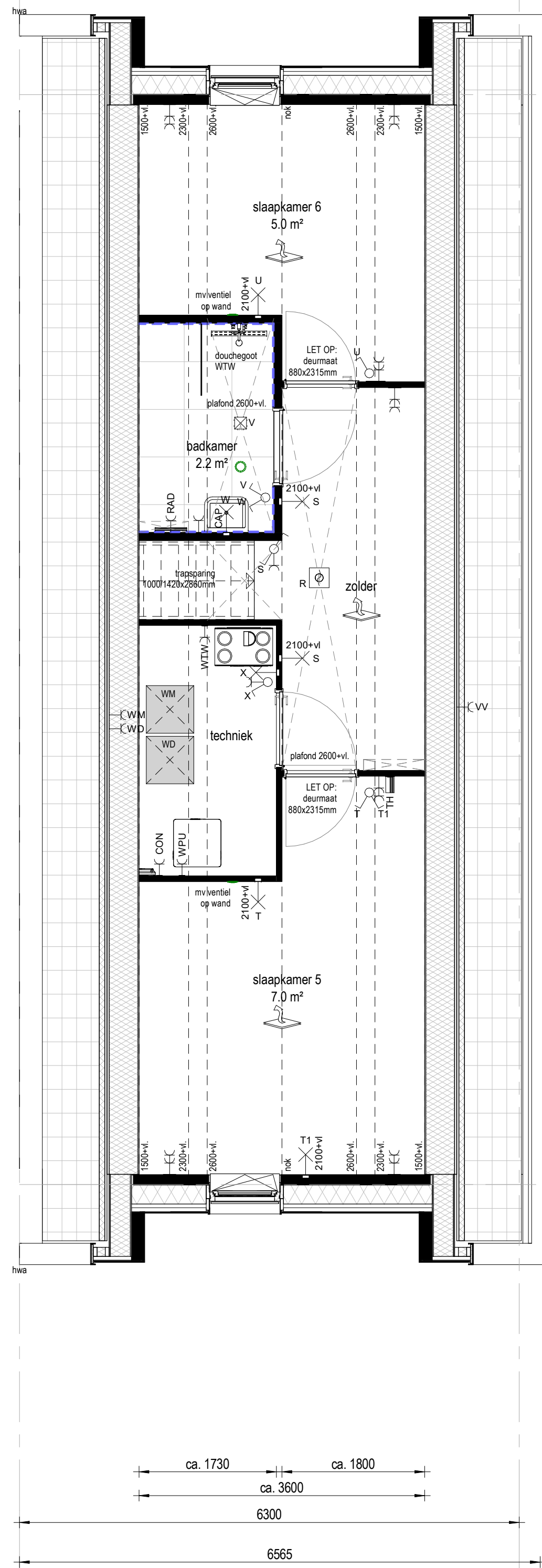


Begane grond



Eerste verdieping



Tweede verdieping

## PV-panelen

aantal en situering indicatief (zone t.b.v. pv-panelen)  
(n.b. afhankelijk van BENG berekening zonligging)

Fase 1:  
Bouwnummer 02: 09 panelen op zijgevelzijde en 13 panelen op andere zijde  
Bouwnummer 06: 09 panelen op zijgevelzijde en 13 panelen op andere zijde  
Bouwnummer 08: 09 panelen op zijgevelzijde en 13 panelen op andere zijde  
Bouwnummer 11: 09 panelen op zijgevelzijde en 13 panelen op andere zijde  
Bouwnummer 13: 09 panelen op zijgevelzijde en 13 panelen op andere zijde  
Bouwnummer 29: 10 panelen op zijgevelzijde en 13 panelen op andere zijde  
Bouwnummer 31: 09 panelen op zijgevelzijde en 13 panelen op andere zijde  
Bouwnummer 35: 09 panelen op zijgevelzijde en 13 panelen op andere zijde  
Bouwnummer 37: 09 panelen op zijgevelzijde en 13 panelen op andere zijde

Fase 2:  
Bouwnummer 17: 10 panelen op zijgevelzijde en 13 panelen op andere zijde  
Bouwnummer 21: 10 panelen op zijgevelzijde en 13 panelen op andere zijde  
Bouwnummer 23: 10 panelen op zijgevelzijde en 13 panelen op andere zijde  
Bouwnummer 27: 10 panelen op zijgevelzijde en 13 panelen op andere zijde  
Bouwnummer 41: 09 panelen op zijgevelzijde en 13 panelen op andere zijde  
Bouwnummer 43: 09 panelen op zijgevelzijde en 13 panelen op andere zijde  
Bouwnummer 45: 09 panelen op zijgevelzijde en 13 panelen op andere zijde

## Nestkasten

aantal en situering indicatief op kopgevel (zone t.b.v. nestkasten)  
(n.b. afhankelijk van opgave ecologie)

Fase 1:  
Bouwnummer 06: 4 nestkasten "vleemuizen"  
Bouwnummer 13: 1 nestkast "mussen"  
Bouwnummer 29: 4 nestkasten "gierzwaluwen"  
Bouwnummer 31: 4 nestkasten "gierzwaluwen"  
Bouwnummer 35: 3 nestkasten "vleemuizen"

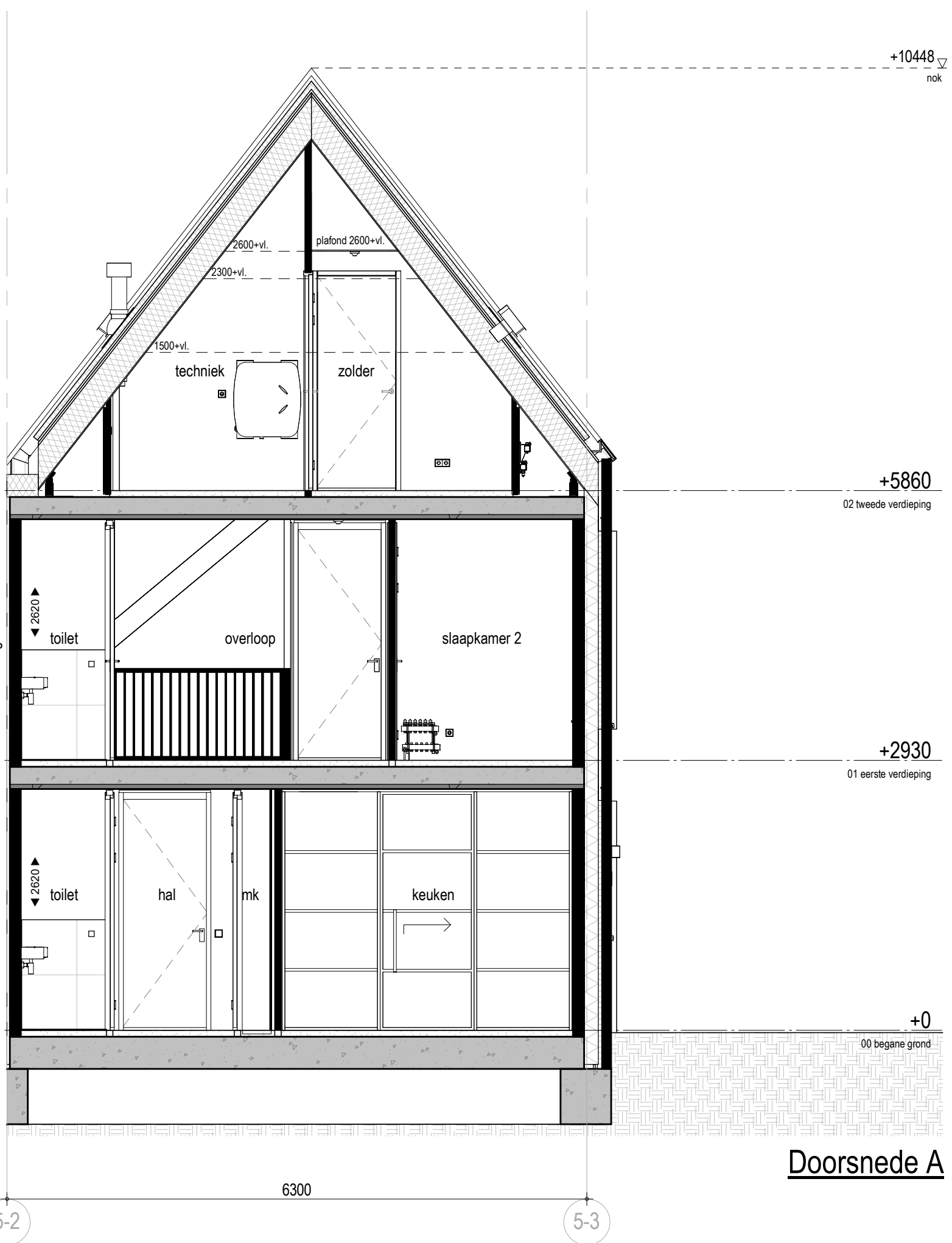
Fase 2:  
Bouwnummer 17: 4 nestkasten "vleemuizen"  
Bouwnummer 27: 4 nestkasten "tojen"  
Bouwnummer 41: 1 nestkast "mussen"  
Bouwnummer 43: 1 nestkast "mussen"  
Bouwnummer 45: 4 nestkasten "gierzwaluwen"

## Renvoer Elektrische Installatie / Ventilatie Installatie

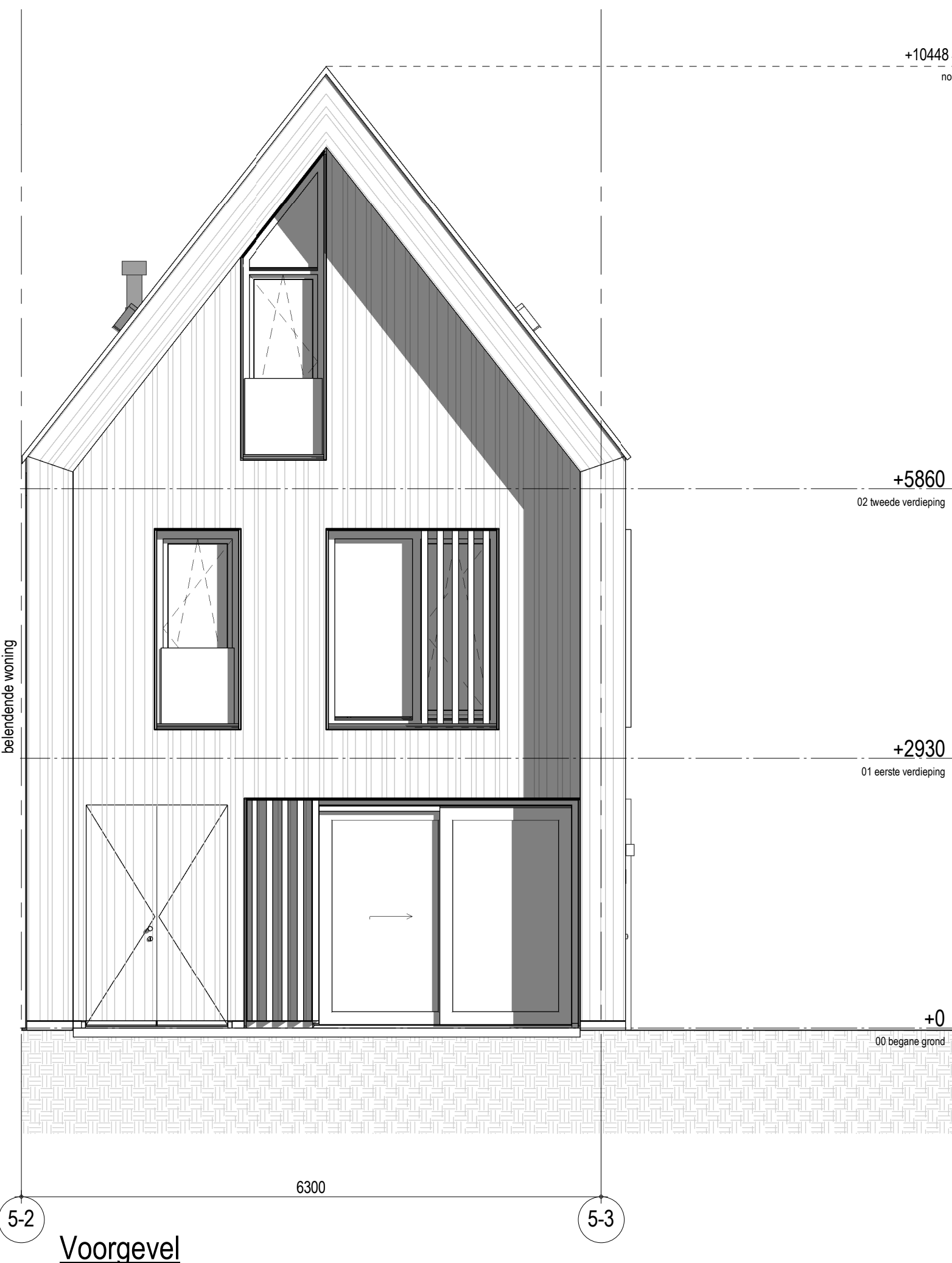
enkele schakelaar (1050+V.L.)	—C MAGN	enkele wandcontactdoos met randaarde, ten behoeve van magnetron
serie schakelaar (1050+V.L.)	—C W	enkele wandcontactdoos met randaarde, ten behoeve van vaatwasser
wisselschakelaar (1550+V.L.)	—C K	enkele wandcontactdoos met randaarde, ten behoeve van koelkast
enkele schakelaar, gecombineerd met enkele wandcontactdoos met randaarde (1050+V.L.)	—C E (M)	dubbele wandcontactdoos met randaarde, gepositioneerd boven keukenblad
serie schakelaar, gecombineerd met enkele wandcontactdoos met randaarde (1050+V.L.)	—C KT	enkele wandcontactdoos (perilex vloer) met randaarde, ten behoeve van kooktoestel
wisselschakelaar, gecombineerd met enkele wandcontactdoos met randaarde (1050+V.L.)	—C A-Z	enkele wandcontactdoos (vloer) met randaarde, ten behoeve van afzuigkap
enkele wandcontactdoos met randaarde (300+V.L.)	—C RAD	enkele wandcontactdoos met randaarde, ten behoeve van radiator
dubbele wandcontactdoos met randaarde (300+V.L.)	—C W	enkele wandcontactdoos met randaarde, ten behoeve van verdelier vloerverwarming
wand lichtpunt	—C CON	enkele wandcontactdoos met randaarde, ten behoeve van omvormer pv-panelen
wand lichtpunt, armatuur	—C USB	leiding bedraad, ten behoeve van USB-aansluiting (300+V.L.)
plafond lichtpunt	—C MV	leiding bedraad, ten behoeve van mechanische ventilatie (1500+V.L.)
mechanische ventilatie, toelaatvoert	—C CO2	leiding bedraad, ten behoeve van CO2 sensor mechanische ventilatie (1500+V.L.)
optische rookmelder	—C UTP	leiding bedraad, ten behoeve van netwerk (300+V.L.)
bedrukker (1050+V.L.)	—C O	leiding onbedraad (300+V.L.)
enkele wandcontactdoos met randaarde, ten behoeve van wasmachine	—C TEL	leiding onbedraad, ten behoeve van telefoonaansluiting (300+V.L.)
enkele wandcontactdoos met randaarde, ten behoeve van wasdroger	—C DATA	leiding onbedraad, ten behoeve van data-aansluiting (300+V.L.)
enkele wandcontactdoos met randaarde, ten behoeve van mechanische ventilatie (met warmterugwinning)	—C BOI	leiding onbedraad, ten behoeve van boiler
enkele wandcontactdoos met randaarde, ten behoeve van warmtepomp-unit	—C AP	leiding onbedraad, ten behoeve van aansluitpunt Acoesspunt
ruimte voorzien van vloerverwarming	—C TH	thermostaat (1500+V.L.)
	—C CAP	contraal aardpunt

## Kleuren en materialen

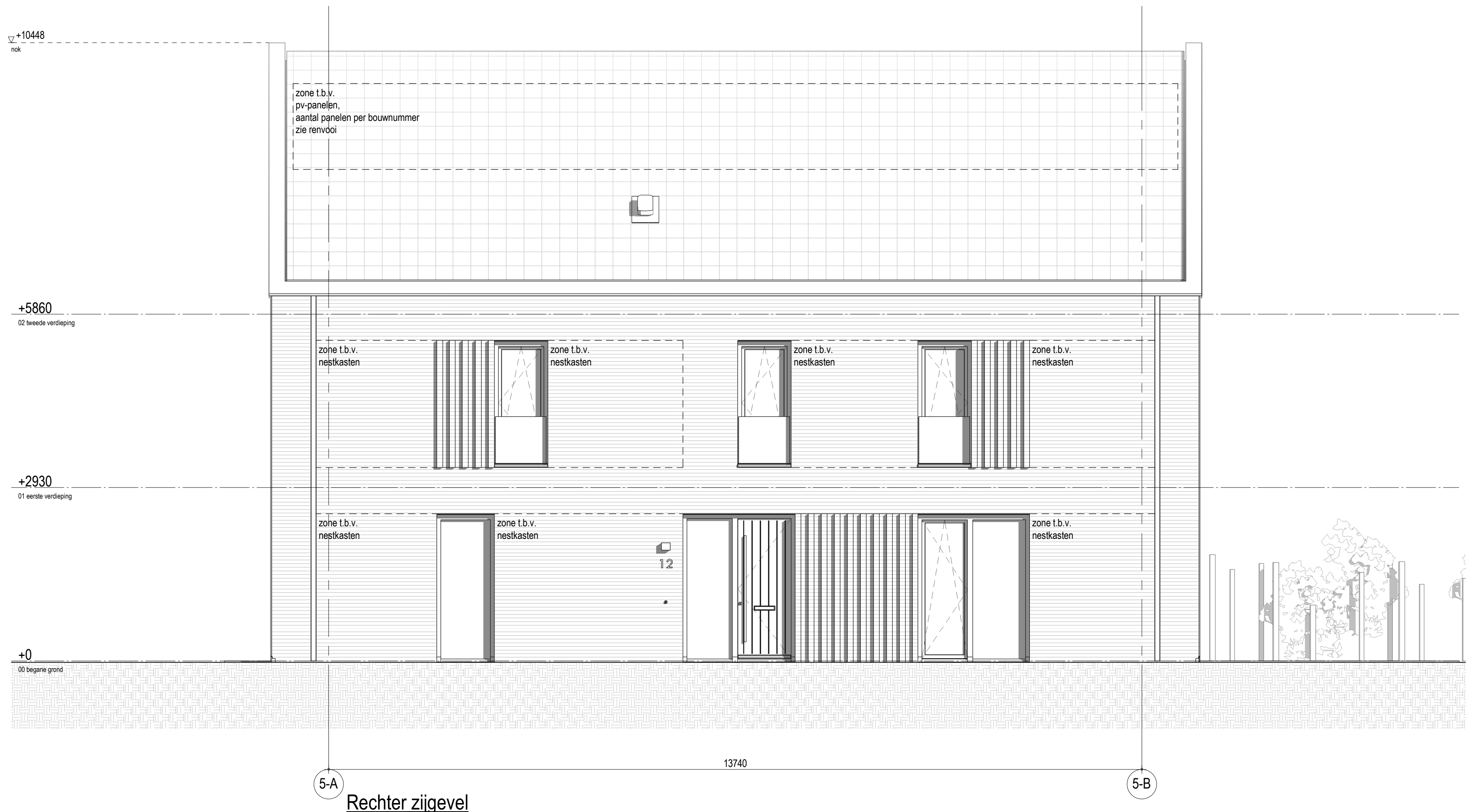
Onderdeel	Materiaal	Kleur
dakpannen	keramische dakpan	zwart, vol donker
overstek	hout	natuur
gotbelleiding	EPCDM	zwart
afdekcap	aluminium	zwartgrijs
gevelmetalwerk/ramen	baksteen metaalwerk WF	bruin/anticiet
voegwerk	doorschijf mortel	zwart
gevelbekleding/ramen	hout	natuur
kozijnen/schuifpanelen	hout	oekbruin
ramen	hout	oekbruin
flans balkon	glas in U-profiel	oekbruin
glasprofielen	aluminium	oekbruin
zetwerk kaders	aluminium	oekbruin
waterlagen	aluminium	oekbruin
laten	staal	zwartgrijs
voordeuren	hout	oekbruin
bergingdeuren achterzijde (type C/Cap)	hout	oekbruin
deurdorpels	kunststeen	anticiet
hemelwaterafvoeren	aluminium	zwartgrijs
terrasafwerking	hardhout	natuur



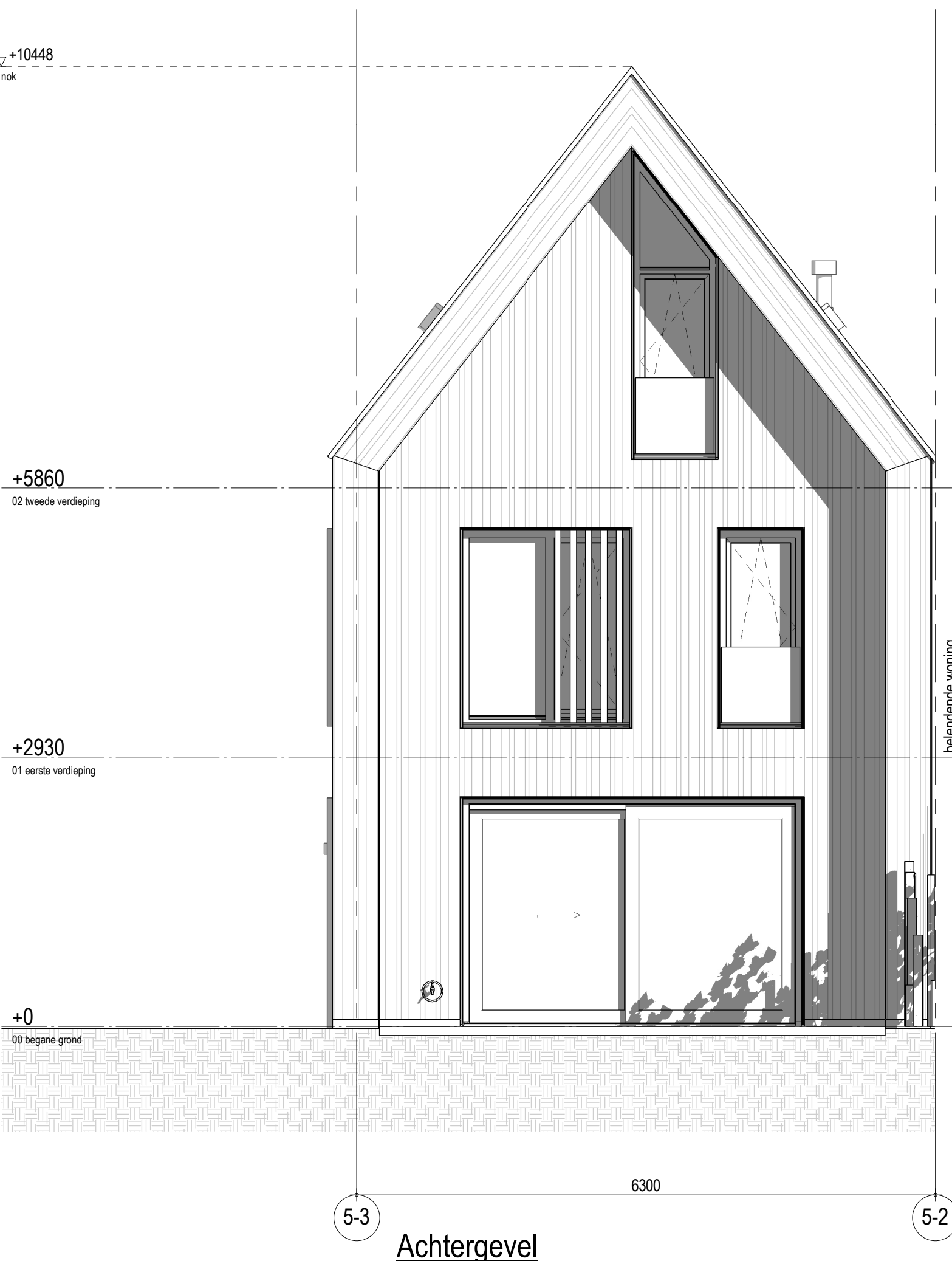
Doorsnede A



Voorgevel



Rechter zijgevel



Achtergevel



project: Leidschendam, Vlietvoorde - Bos		
onderwerp: Verkooptekeningen (optie)	bladnummer:	B9103
bouwnummer: Fase 1: bwnrs. Q2/06/08/11/13/29/31/35/37 Fase 2: bwnrs. 17/21/23/27/41/43/45		
woningtype: Type A2s	datum: 21-11-2024	schaal: 1 : 50