

PV-panelen

aantal en situering indicatief (zone 1b.v. pv-panelen)
(n.l.b. afhankelijk van BENG berekening zonitigging)

Fase 1:
Bouwnummer 01: 10 panelen op zijgevelzijde en 13 panelen op andere zijde
Bouwnummer 05: 10 panelen op zijgevelzijde en 13 panelen op andere zijde
Bouwnummer 07: 10 panelen op zijgevelzijde en 13 panelen op andere zijde
Bouwnummer 10: 10 panelen op zijgevelzijde en 13 panelen op andere zijde
Bouwnummer 12: 10 panelen op zijgevelzijde en 13 panelen op andere zijde
Bouwnummer 30: 09 panelen op zijgevelzijde en 13 panelen op andere zijde
Bouwnummer 32: 09 panelen op zijgevelzijde en 13 panelen op andere zijde
Bouwnummer 36: 09 panelen op zijgevelzijde en 13 panelen op andere zijde
Bouwnummer 38: 10 panelen op zijgevelzijde en 13 panelen op andere zijde
Bouwnummer 40: 09 panelen op zijgevelzijde en 13 panelen op andere zijde

Fase 2:
Bouwnummer 16: 09 panelen op zijgevelzijde en 13 panelen op andere zijde
Bouwnummer 20: 09 panelen op zijgevelzijde en 13 panelen op andere zijde
Bouwnummer 22: 09 panelen op zijgevelzijde en 13 panelen op andere zijde
Bouwnummer 26: 09 panelen op zijgevelzijde en 13 panelen op andere zijde
Bouwnummer 42: 11 panelen op zijgevelzijde en 13 panelen op andere zijde
Bouwnummer 44: 10 panelen op zijgevelzijde en 13 panelen op andere zijde
Bouwnummer 46: 09 panelen op zijgevelzijde en 13 panelen op andere zijde

Nestkasten

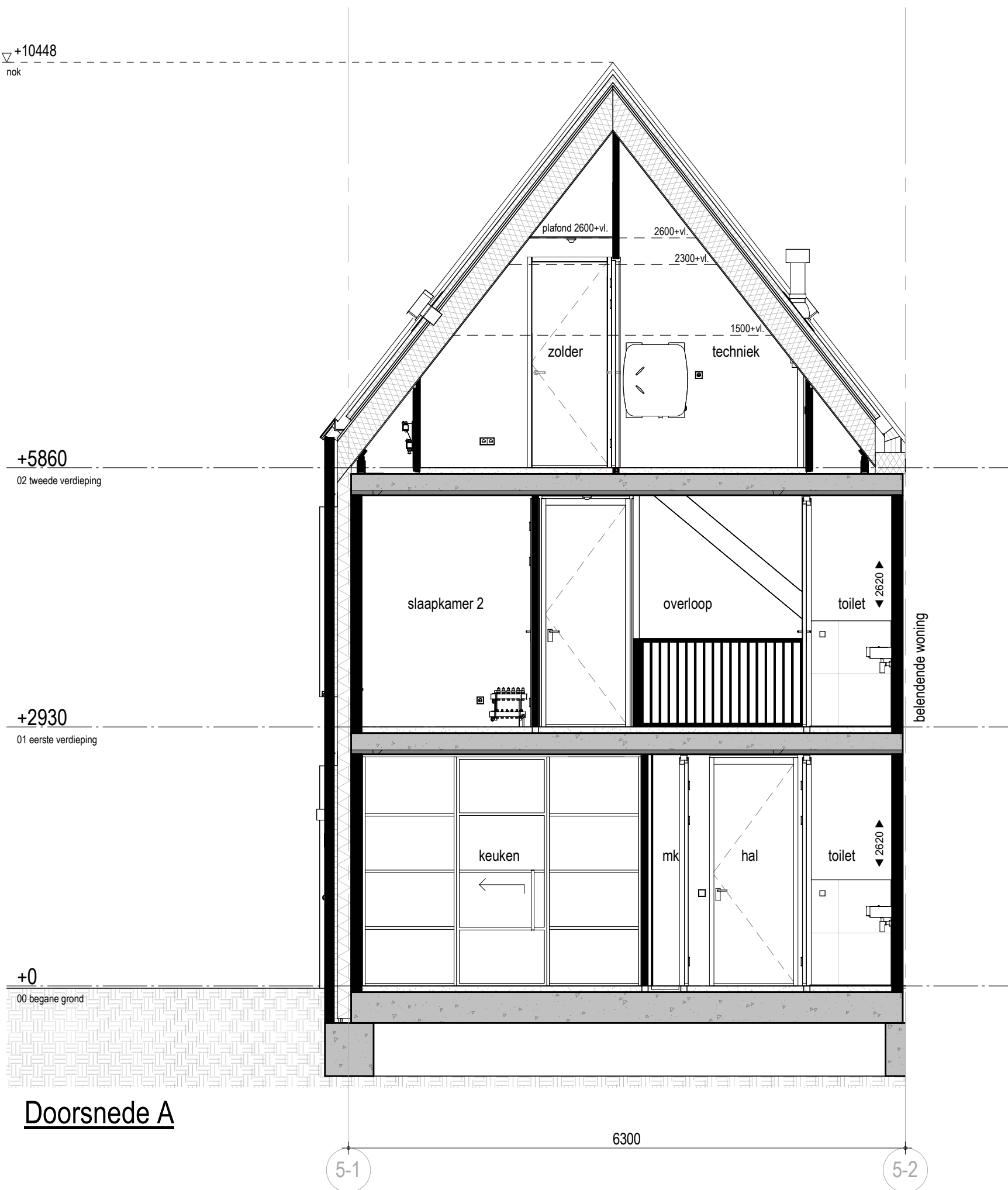
aantal en situering indicatief op kopgevel (zone 1b.v. nestkasten)
(n.l.b. afhankelijk van opgave ecotag)

Fase 1:
Bouwnummer 01: 4 nestkasten "rijen"
Bouwnummer 07: 4 nestkasten "rijen"
Bouwnummer 10: 4 nestkasten "rijen"
Bouwnummer 12: 3 nestkasten "vloermuizen"
Bouwnummer 36: 1 nestkast "muizen"
Bouwnummer 38: 4 nestkasten "gierzwaluw"
Bouwnummer 40: 4 nestkasten "gierzwaluw"
Bouwnummer 22: 4 nestkasten "muizen"
Bouwnummer 42: 3 nestkasten "vloermuizen"
Bouwnummer 44: 3 nestkasten "vloermuizen"

Fase 2:
Bouwnummer 20: 4 nestkasten "gierzwaluw"
Bouwnummer 22: 4 nestkasten "muizen"
Bouwnummer 42: 3 nestkasten "vloermuizen"
Bouwnummer 44: 3 nestkasten "vloermuizen"

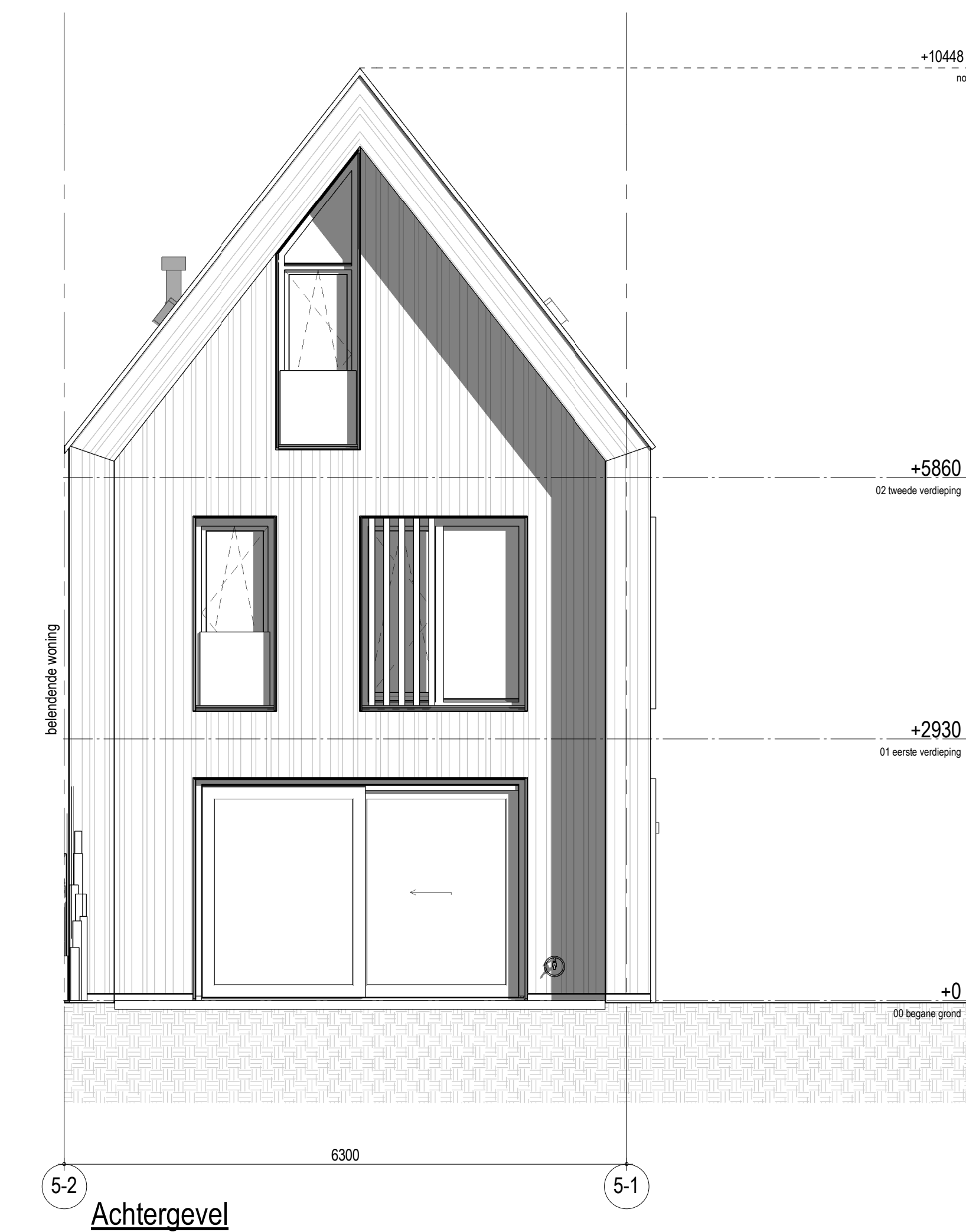
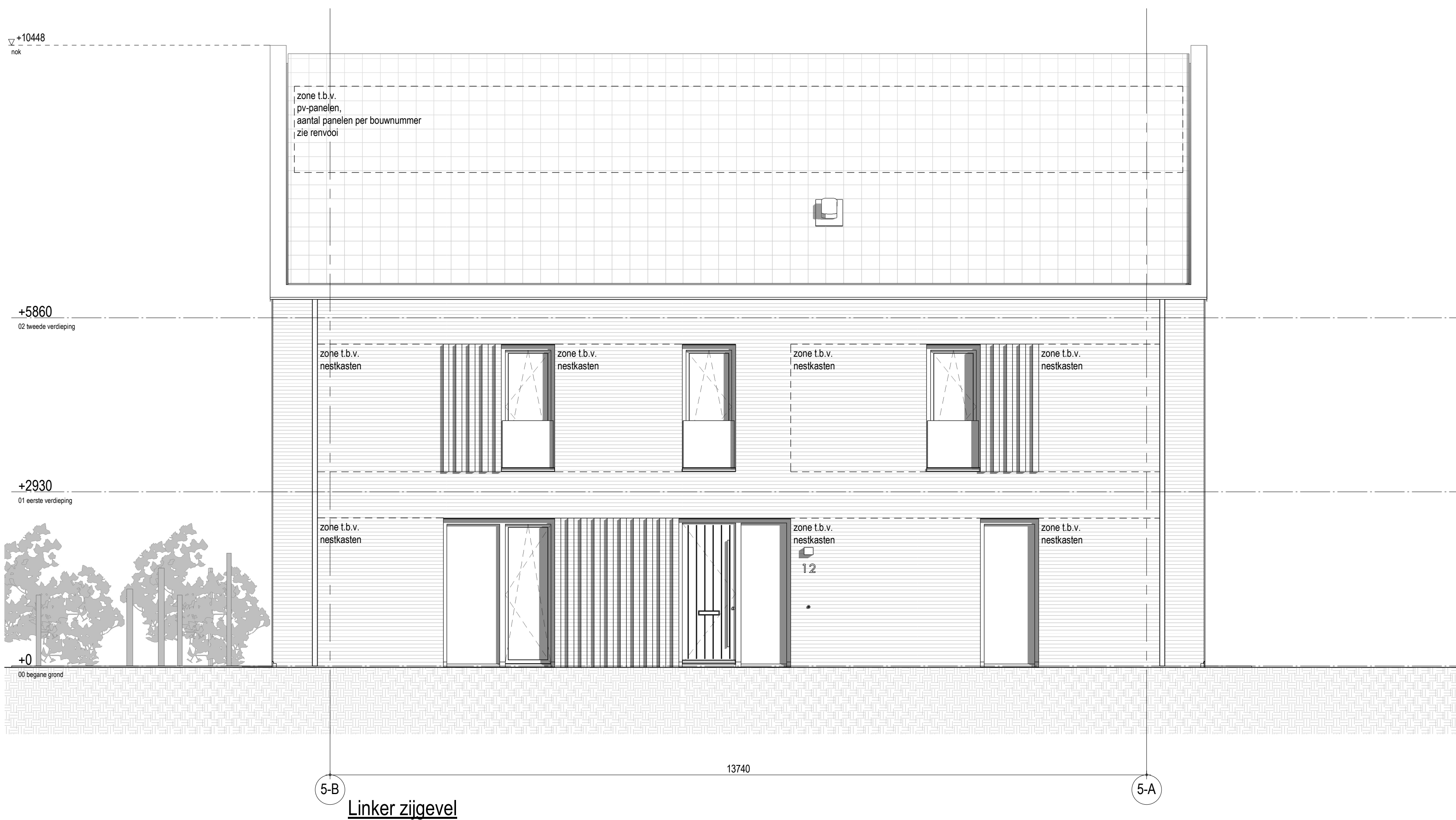
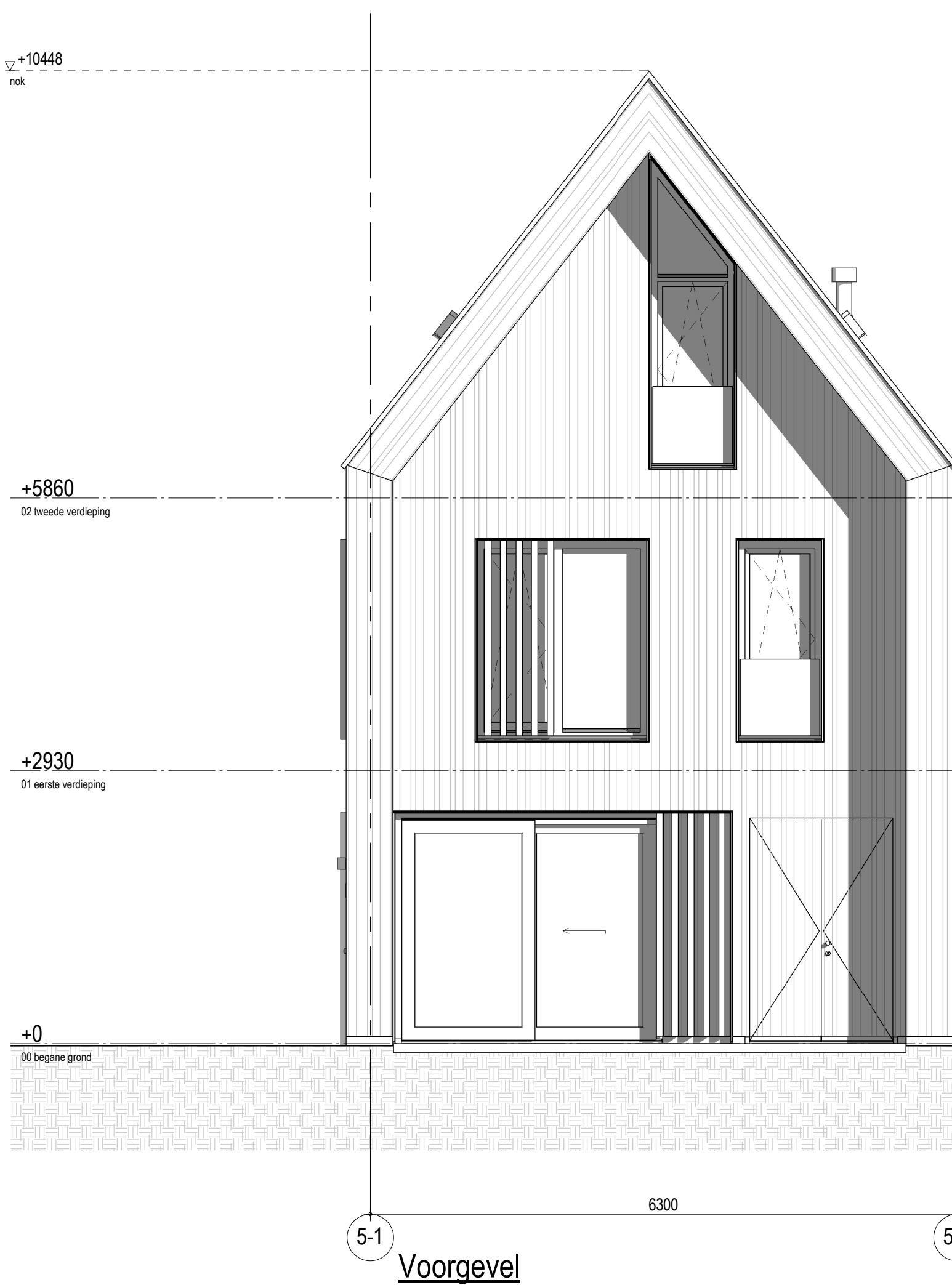
Renvoer Elektrische Installatie / Ventilatie Installatie

enkele schakelaar (1050-v.l.)	enkele wandcontactdoos met randaarde, ten behoeve van magnetron
serie schakelaar (1050-v.l.)	enkele wandcontactdoos met randaarde, ten behoeve van vaatwasser
wisselschakelaar (1550-v.l.)	enkele wandcontactdoos met randaarde, ten behoeve van koelkast
enkele schakelaar, gecombineerd met enkele wandcontactdoos met randaarde (1050-v.l.)	dubbele wandcontactdoos met randaarde, gepositioneerd boven keukenblad
serie schakelaar, gecombineerd met enkele wandcontactdoos met randaarde (1050-v.l.)	enkele wandcontactdoos (perilex vloer) met randaarde, ten behoeve van afzuigkap
wisselschakelaar, gecombineerd met enkele wandcontactdoos met randaarde (1050-v.l.)	enkele wandcontactdoos (vloer) met randaarde, ten behoeve van afzuigkap
enkele wandcontactdoos met randaarde (300-v.l.)	dubbele wandcontactdoos met randaarde, ten behoeve van verdeler vloerverwarming
dubbele wandcontactdoos met randaarde (300-v.l.)	enkele wandcontactdoos met randaarde, ten behoeve van verdeler vloerverwarming
wand lichtpunt	enkele wandcontactdoos met randaarde, ten behoeve van omvormer pv-panelen
wand lichtpunt, armatuur	USB leiding bedraad, ten behoeve van USB-aansluiting (300-v.l.)
plafond lichtpunt	MV leiding bedraad, ten behoeve van mechanische ventilatie (1500-v.l.)
mechanische ventilatie, toelafvoerput	CCU leiding bedraad, ten behoeve van CO2 sensor mechanische ventilatie (1500-v.l.)
optische rookmelder	UTP leiding bedraad, ten behoeve van netwerk (300-v.l.)
bedrukker (1050-v.l.)	leiding onbedraad (300-v.l.)
enkele wandcontactdoos met randaarde, ten behoeve van wasmachine	leiding onbedraad, ten behoeve van telefoonaansluiting (300-v.l.)
enkele wandcontactdoos met randaarde, ten behoeve van wasdroger	DATA leiding onbedraad, ten behoeve van data-aansluiting (300-v.l.)
enkele wandcontactdoos met randaarde, ten behoeve van mechanische ventilatie (met warmterugwinning)	BO leiding onbedraad, ten behoeve van boiler
enkele wandcontactdoos met randaarde, ten behoeve van warmtepomp-unit	AP leiding onbedraad, ten behoeve van aansluitpunt Accesspoint
ruimte voorzien van vloerverwarming	TH thermostaat (1500-v.l.)
	CAP contraal aardpunt



Kleuren en materialen

Onderdeel	Materiaal	Kleur
daken	keramische dakpan	zwart, vol donker
overstek	hout	natuur
gotbeking	EPCD	zwart
afdekking	aluminium	zwartgrijs
gevelmetselwerk/ramen	baksteen metselwerk WF	bruin/anticiet
voegwerk	doorstrijkmortel	zwart
gevelbekleding/ramen	hout	natuur
kozijnen/schuifpanelen	hout	oekerdruin
ramen	hout	oekerdruin
frans balkon	glas in U-profiel	oekerdruin
glasprofielen	aluminium	oekerdruin
zetwerk kaders	aluminium	oekerdruin
waterlagen	aluminium	oekerdruin
laten	staal	zwartgrijs
voordeuren	hout	oekerdruin
bergingsdeuren achterzijde (type C-Cap)	hout	oekerdruin
deurdorps	kunststeen	anticiet
hemelwaterafvoeren	aluminium	zwartgrijs
terrasafwerking	hardhout	natuur





Vlietvoorde
Bos

project: Leidschendam, Vlietvoorde - Bos

onderwerp: Verkooptekeningen (optie)	bladnummer: B9102
bouwnummer: Fase 1: bwnrs 01/05/07/10/12/30/32/36/38 Fase 2: bwnrs 16/20/22/26/42/44/46	datum: 21-11-2024
woningtype: Type A2	schaal: 1 : 50